

notre future université prend vie

Un modèle pionnier et unique en France
Université Gustave Eiffel
1^{er} janvier 2020

FUTURE
INVENTING THE CITY OF TOMORROW

UNIVERSITÉ
PARIS-EST



École d'architecture
de la ville & des territoires
à Marne-la-Vallée



ENSG
Géomatique

ESIEE
PARIS



IFSTTAR

UP
EM
UNIVERSITÉ
PARIS-EST
MARNE-LA-VALLÉE

Vie étudiante / Vie de campus

Karine MAROT

Séminaire Université Gustave Eiffel

13 février 2019

Volet vie étudiante vie de campus

Deux porteurs du volet et divers groupes de travail :

- Evènement/culture, I-Site (Mathieu Delorme)
- Aménagement/mobilité, I-Site (Mathieu Delorme)
- **Carte unique**, Université Gustave Eiffel (Piloté par Nathalie Guerros)
- **Services partagés**, Université Gustave Eiffel (**santé, sport, culture, langues**)
- **Parlement étudiant**, I-Site/Université Gustave Eiffel

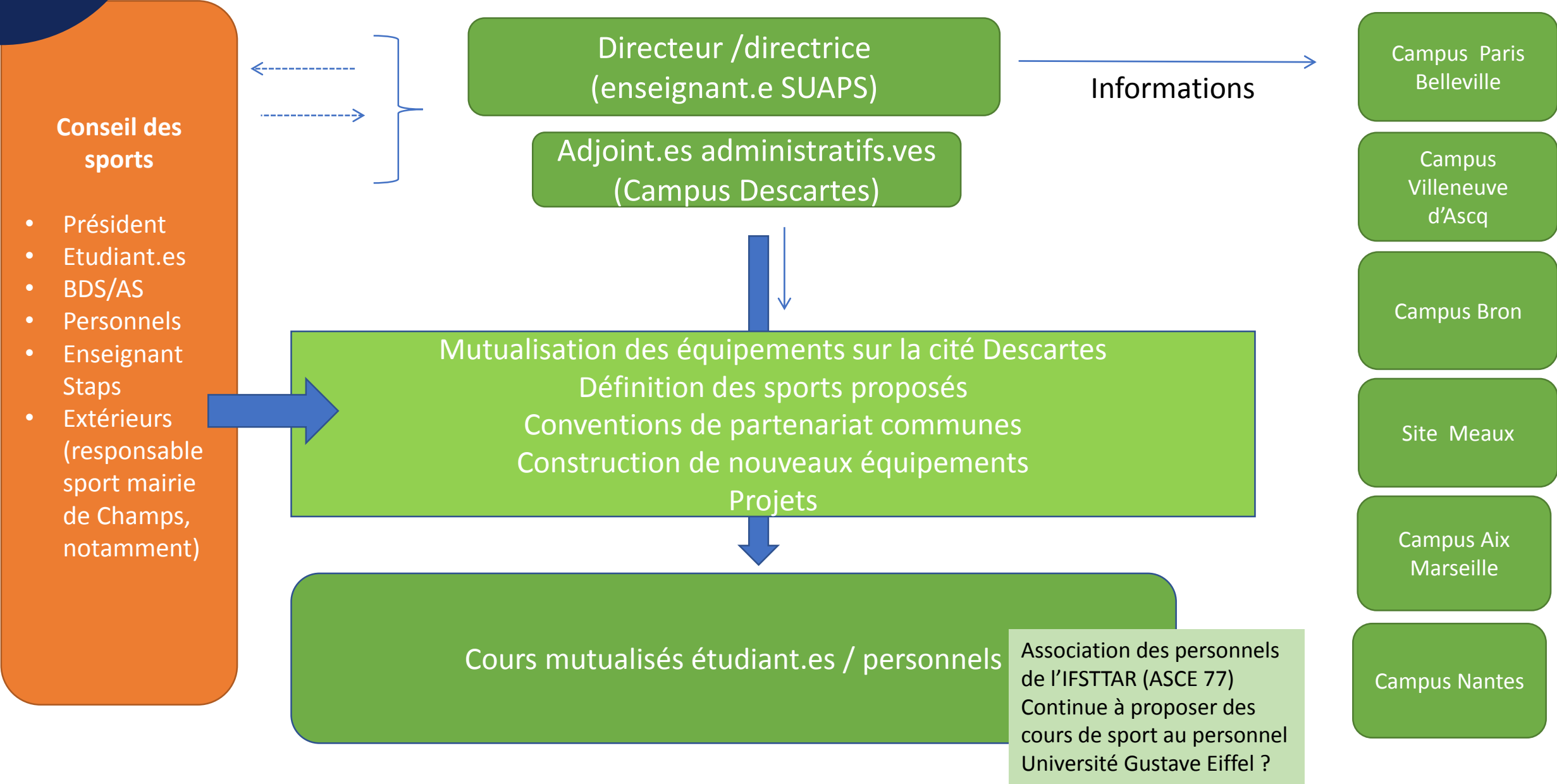
Appui
personnels I-
Site :
remerciements
à Pauline
Blonde et Sarah
Caseteuble

Focus sur Sport, Santé, Parlement

Un service commun des sports ?

- Trois réunions de travail entre personnels ayant déjà l'habitude de travailler ensemble. Les BDS et l'AS sont conviés à la prochaine réunion.
- Unanimité pour créer un service commun. Un point encore en discussion : les activités sportives pour les personnels.
 - Des participations sous le logo Université Gustave Eiffel à des courses organisées sur le territoire.
 - Des projets à mettre en œuvre dès la création de l'établissement.

Direction du sport universitaire



Un service commun de santé ?

- Unanimité des présent.es pour créer un service commun pour les étudiant.es et les personnels.
- Constat du manque de personnels notamment concernant la santé des personnels.
- Des projets nouveaux à mettre en œuvre dès la création de l'Université Gustave Eiffel.
Exemple : Sport et santé, porté actuellement par le service des sports.

Direction de la santé universitaire et de l'action sociale

Médecin directeur/directrice

Jours de permanence
sur les sites de Serris,
Meaux et Belleville

Antennes sites IFSTTAR
(conventions locales)

Pôle Santé
3 Médecins (1 médecin
du travail et 2 scolaires)
2 Infirmièr.es
1 Psychologue
(étudiant.es/personnel)
2 Assistant.es

**Pôle Action
sociale**
2 Assistant.es sociales
1 Assistant.e

**Pôle
Handicap**
1 Agent
16 Référents (par
composante)

Recrutement en
cours d'un
médecin du
travail à l'ENPC /
IFSTTAR/ENSG

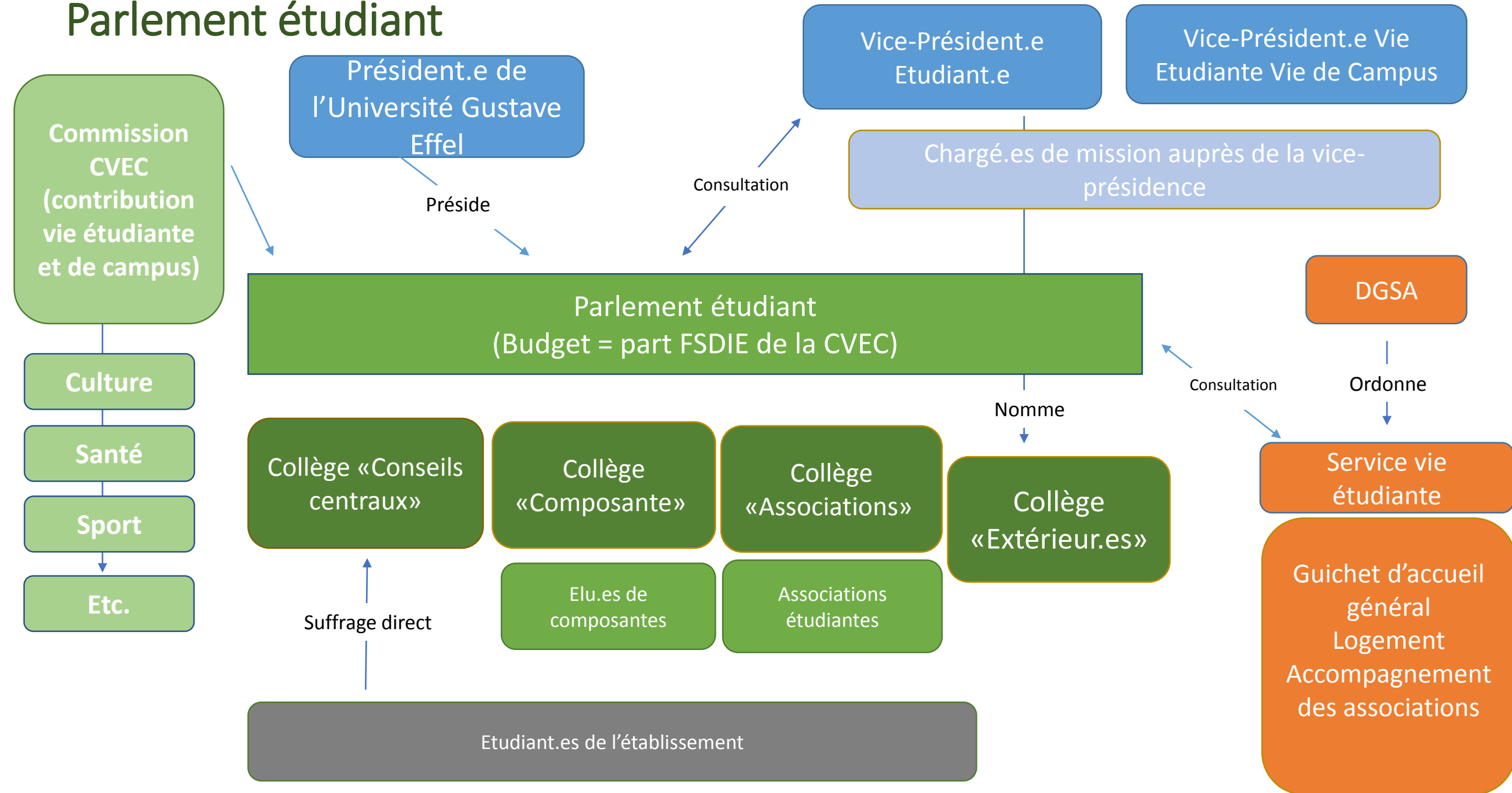
-> Quel lien avec
l'Université
Gustave Eiffel ?

Journées ou ½ journées de spécialistes : gynécologue, sage-femme, ophtalmologiste, dentiste, etc.

Le parlement étudiant : Une spécificité de l'Université Gustave Eiffel

- Validation d'un premier texte par le COPIL Université Gustave Eiffel le 1^{er} octobre 2018. Des séminaires l'an dernier, de nombreuses réunions cette année.
- Un projet porté par les étudiant.es des établissements concernés, pas tou.tes présent.es aujourd'hui.

Parlement étudiant



Merci de votre attention
Place aux échanges

Séminaire Université Gustave Eiffel
13 février 2019