



INSTITUT NATIONAL
DE L'INFORMATION
GÉOGRAPHIQUE
ET FORESTIÈRE

l'information grandeur nature

Séminaire de connaissance réciproque

1^{er} et 2 février 2018

IGN-ENSG, Champs-sur-Marne

Sylvain Latarget

directeur général adjoint IGN

L'IGN EN 2018

MISSIONS ET ACTIVITÉS

**Décret n° 2011-1371 modifié, du 27 octobre 2011
relatif à l'institut national de l'information géographique
et forestière (IGN)**

L'IGN – IDENTITÉ (ARTICLE 1^{ER})

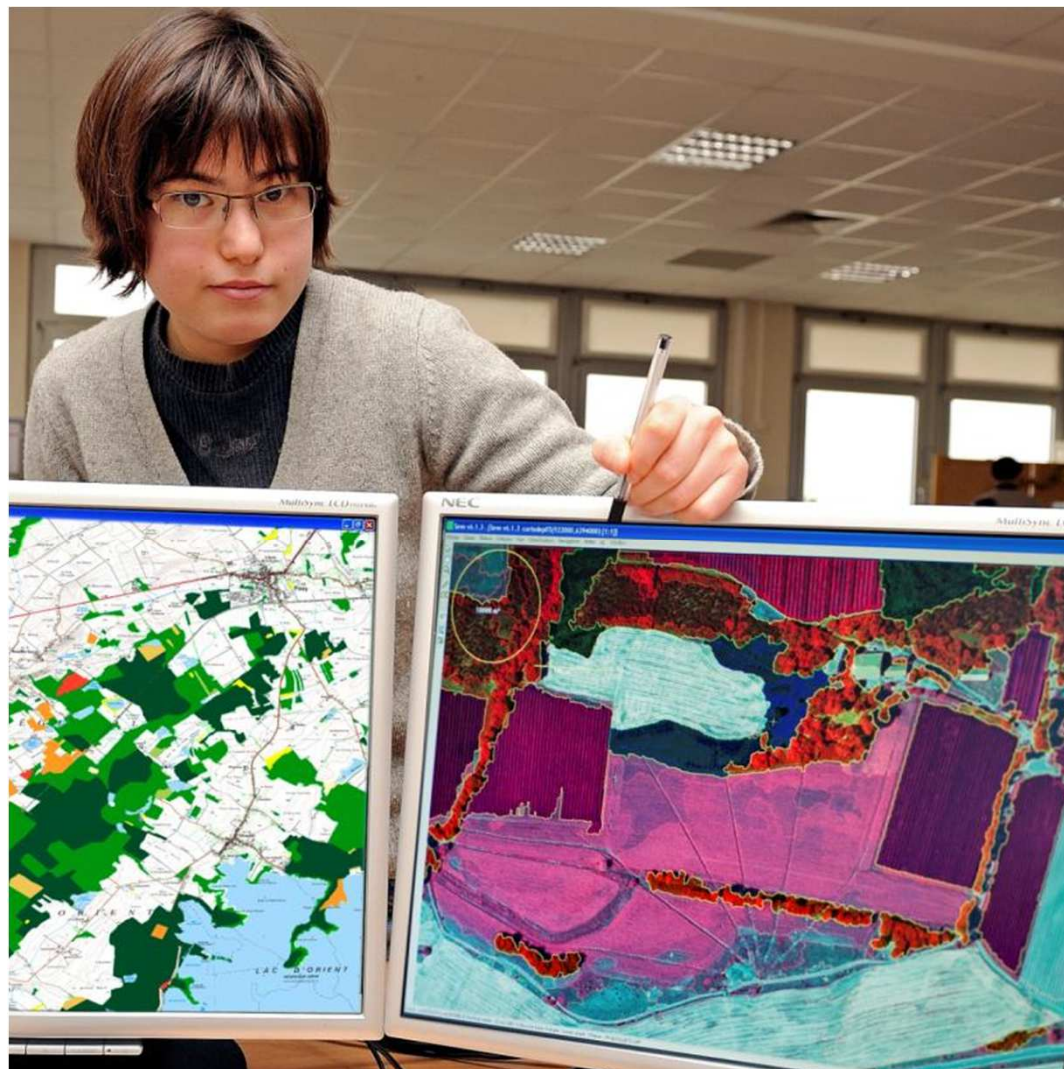
- **Établissement public à caractère administratif**
- **Double tutelle du ministre chargé du développement durable et du ministre chargé des forêts**
- **Siège social à Saint-Mandé (Val-de-Marne)**



IGN
INSTITUT NATIONAL
DE L'INFORMATION
GÉOGRAPHIQUE
ET FORESTIÈRE

LA VOCATION DE L'IGN (ARTICLE 2)

- Décrire, d'un point de vue géométrique et physique, la surface du territoire national et l'occupation de son sol.
- Élaborer et mettre à jour l'inventaire permanent des ressources forestières nationales.
- Faire toutes les représentations appropriées, archiver et diffuser les informations correspondantes.



... EN APPUI DES POLITIQUES PUBLIQUES

- Pour l'aménagement du territoire, le développement durable et la protection de l'environnement,
- Pour la défense, la sécurité nationale, la prévention des risques,
- Pour le développement de l'information géographique et de la politique forestière en France et au niveau international.



1° CONCEVOIR ET CONSTITUER UNE INFRASTRUCTURE GÉODÉSIQUE COHÉRENTE AVEC LES SYSTÈMES INTERNATIONAUX...



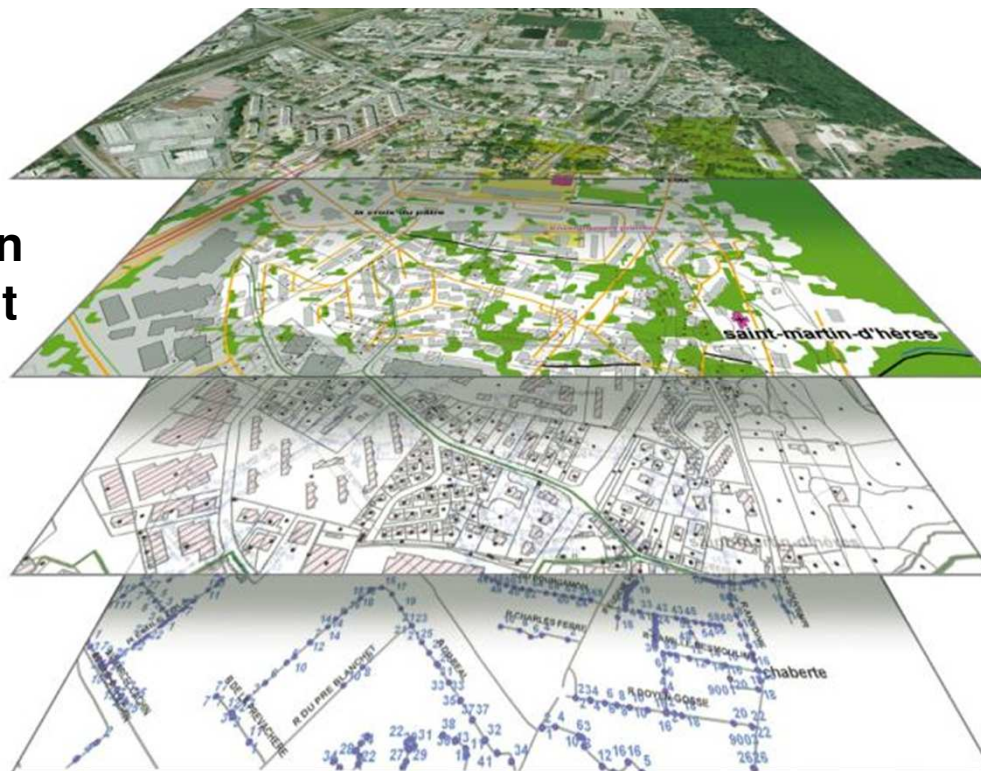
2° RÉALISER ET RENOUVELER PÉRIODIQUEMENT LA COUVERTURE EN IMAGERIE AÉRIENNE OU SATELLITAIRE DU TERRITOIRE NATIONAL



3° Constituer et mettre à jour sur l'ensemble du territoire national le référentiel à grande échelle (RGE), système intégré d'information géographique composé de bases de données numérisées et interopérables

- Partenariats pour actualisation et enrichissement

- 120 collecteurs de terrain : mise à jour en continu



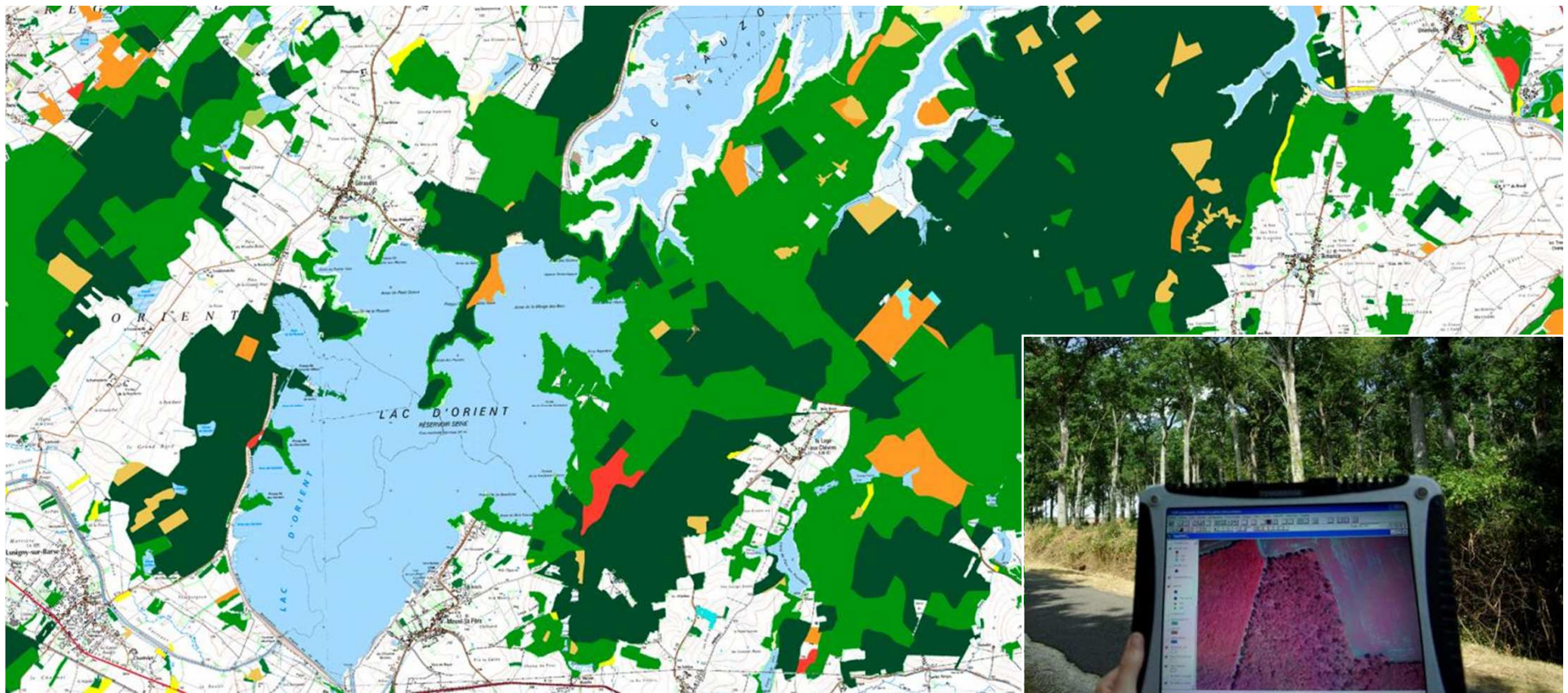
BD ORTHO[®]

BD TOPO[®]

BD PARCELLAIRE[®]

BD ADRESSE[®]

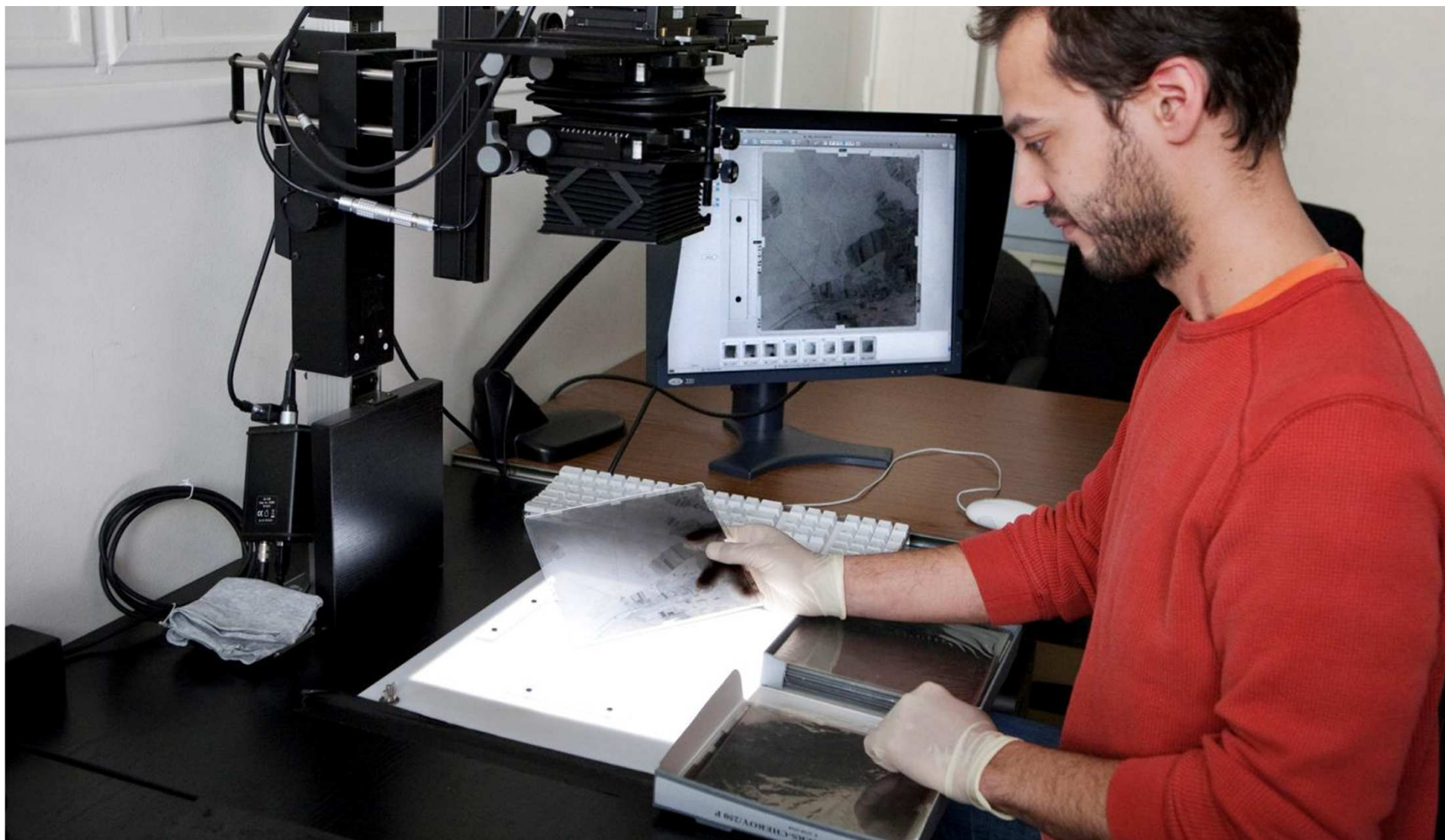
4° CONSTITUER ET METTRE À JOUR LES BASES DE DONNÉES RELATIVES AUX RESSOURCES ET AUX MILIEUX FORESTIERS, AINSI QU'UN RÉFÉRENTIEL GÉOGRAPHIQUE DES ESSENCES FORESTIÈRES



5° METTRE EN ŒUVRE DES PROGRAMMES D'OBSERVATION ET DE SURVEILLANCE DES ÉCOSYSTÈMES

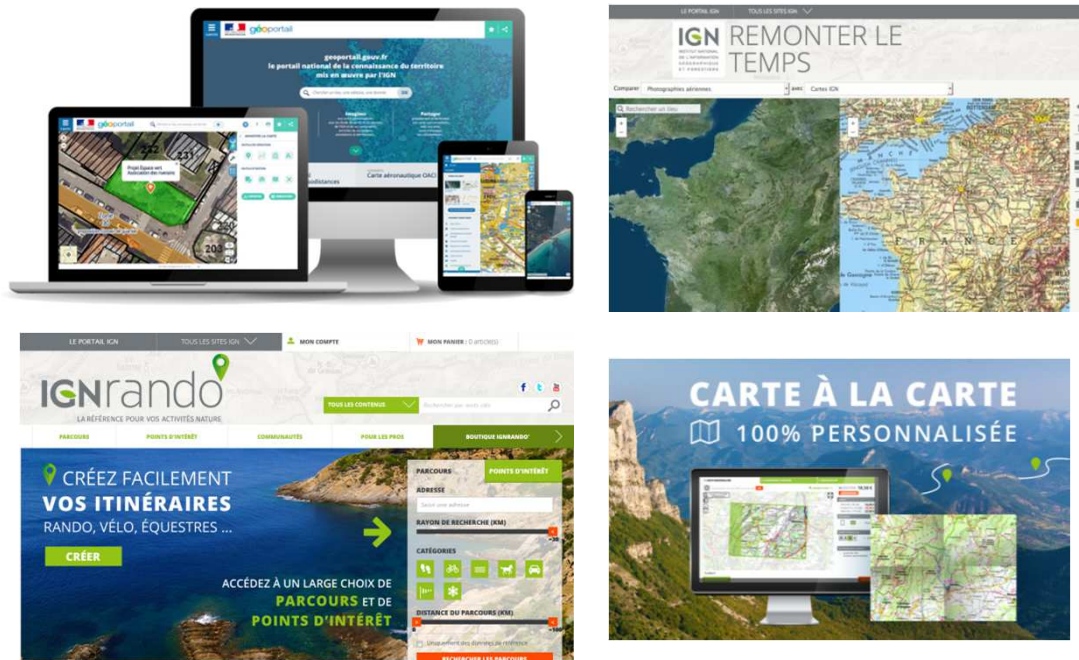


6° GÉRER LA DOCUMENTATION DÉPOSÉE À LA PHOTOTHÈQUE NATIONALE



10° METTRE EN PLACE ET ADMINISTRER LE GÉOPORTAIL, 7° DIFFUSER LES BASES DE DONNÉES GÉOGRAPHIQUES ET FORESTIÈRES AINSI QUE LES FONDS CARTOGRAPHIQUES

📍 Format numérique



📍 Format papier



8° Fournir les informations contribuant à la définition, à la mise en œuvre et à l'évaluation des politiques nationales relatives à l'écologie, à l'énergie, à la forêt, à l'aménagement du territoire, à la prévention du changement climatique et à l'adaptation à ce changement



11° DIRIGER LES ACTIVITÉS DE L'ÉCOLE NATIONALE DES SCIENCES GÉOGRAPHIQUES

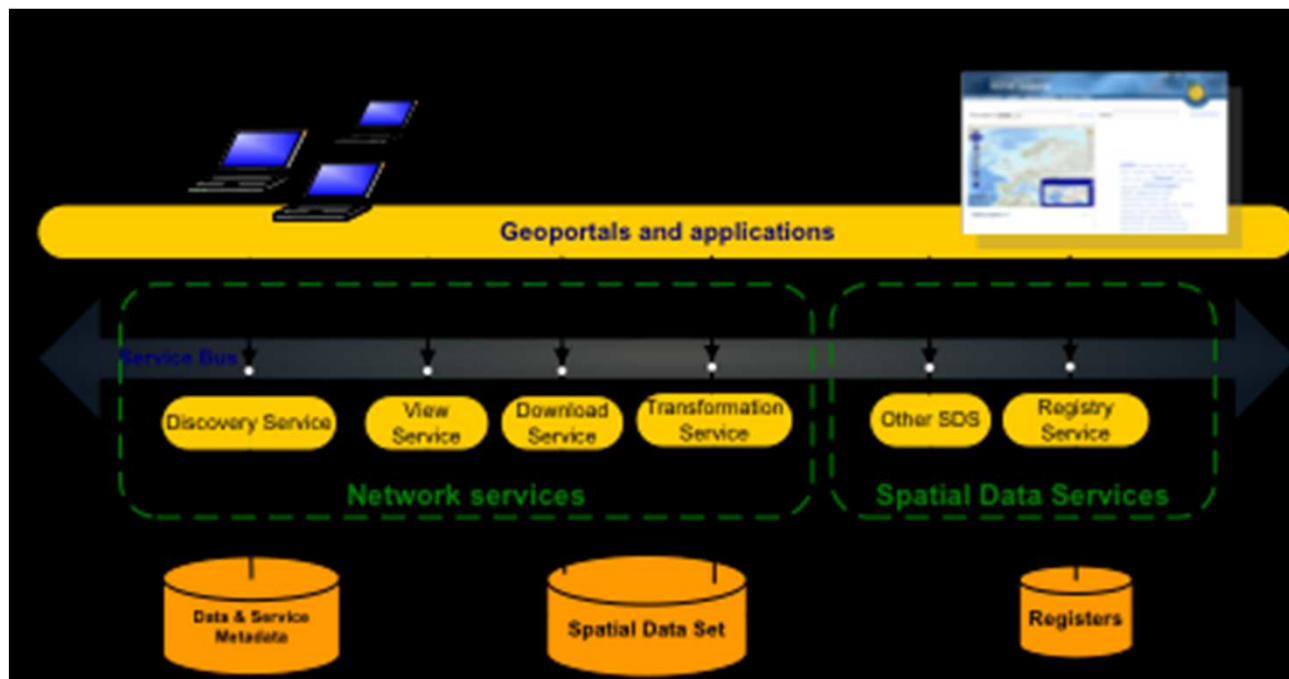


12° MENER DES ACTIVITÉS DE RECHERCHE ET DE DÉVELOPPEMENT

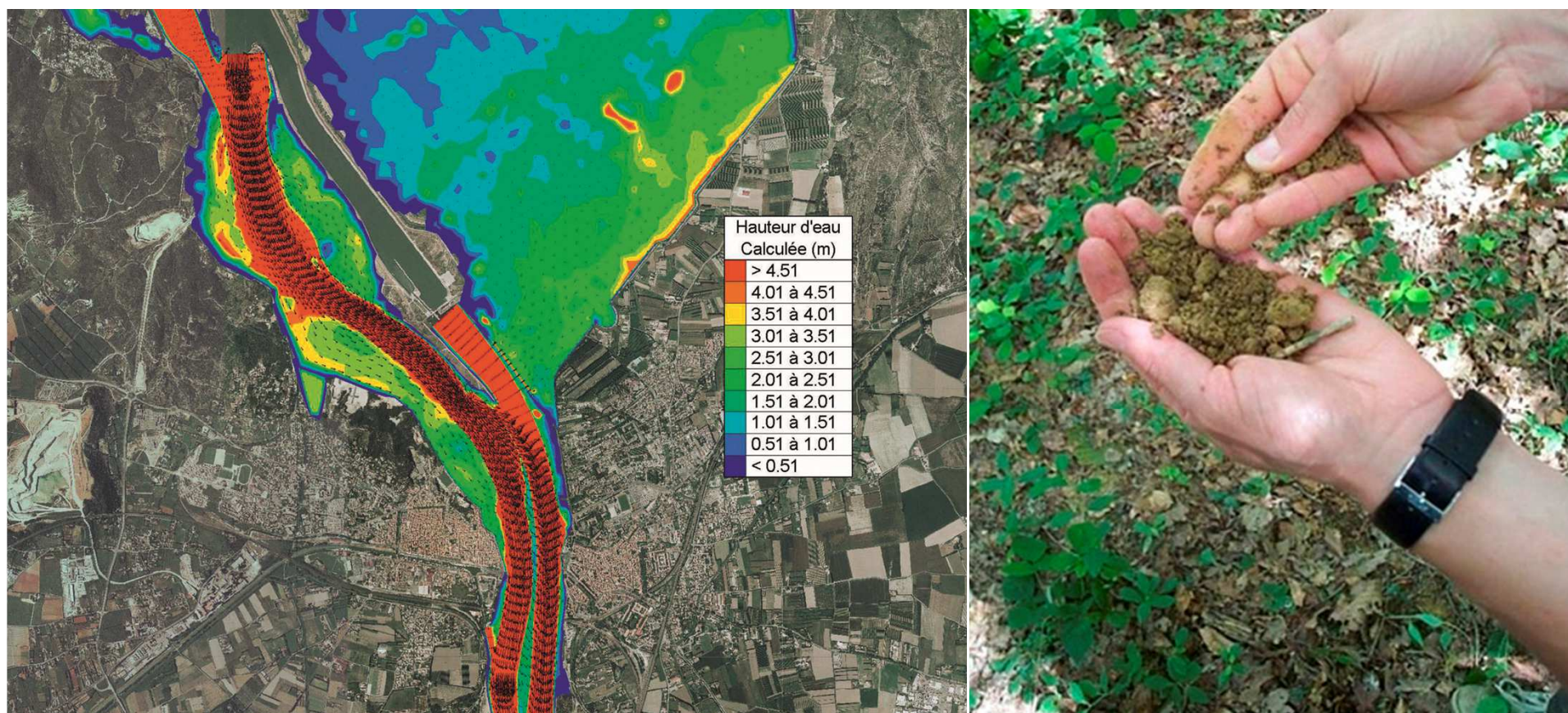


13° NORMALISATION DE L'INFRASTRUCTURE D'INFORMATION GÉOGRAPHIQUE EN FRANCE ET À L'INTERNATIONAL

9° APPUI AU MTES POUR LE CONSEIL NATIONAL DE L'INFORMATION GEOGRAPHIQUE



**A titre complémentaire
l'IGN peut concevoir et commercialiser
tout produit ou service
à partir de données recueillies ou de savoir-faire acquis
dans le cadre de ses missions de service public**

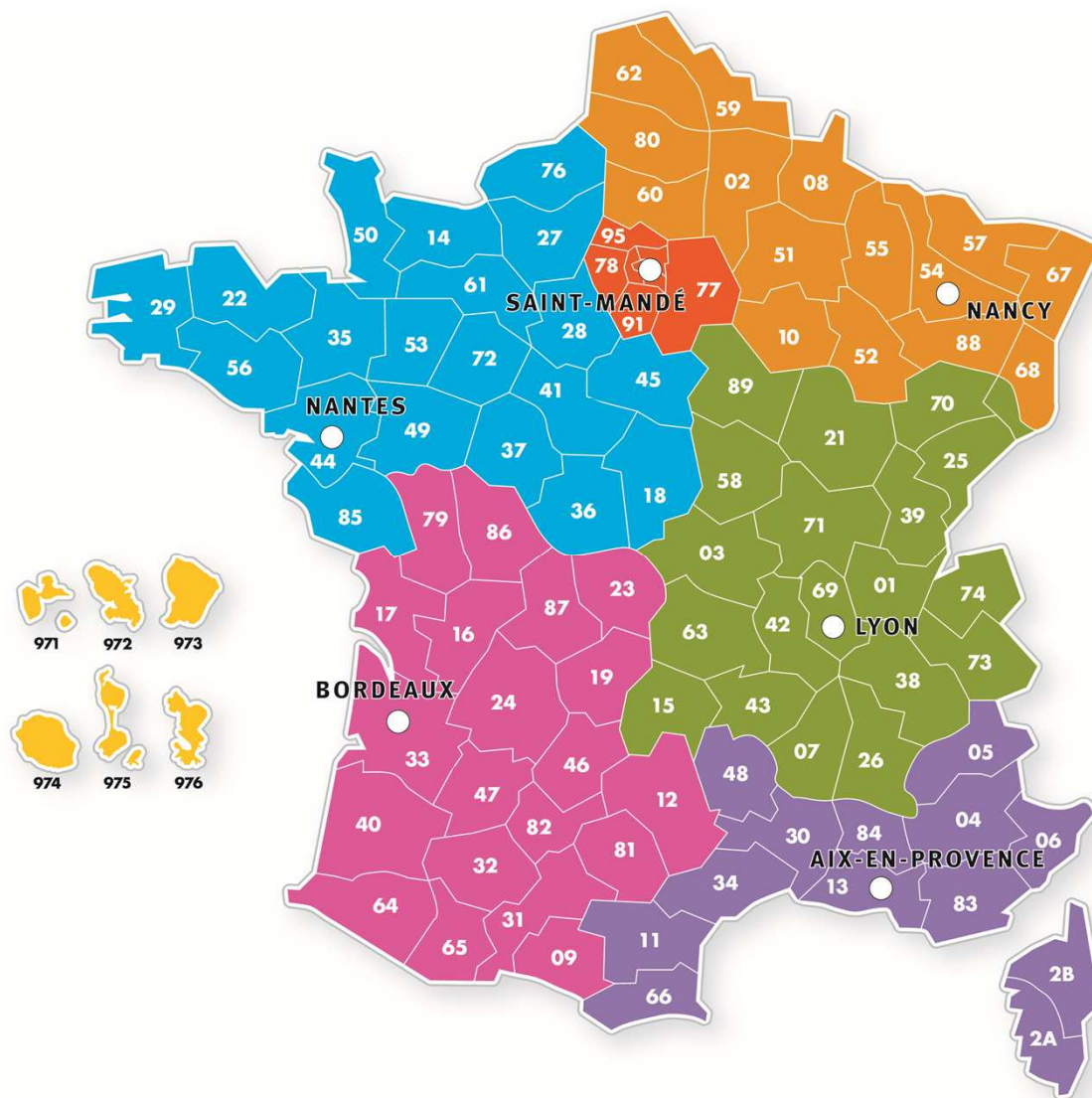


IMPLANTATIONS



- **Site principal**
Saint-Mandé
- **Directions interrégionales**
Bordeaux
Nantes
Nancy
Lyon
Aix-en-Provence
et direction régionale Ile-de-France

ZONES D'ACTION DES DIRECTIONS INTERRÉGIONALES



CHIFFRES CLÉS



1500 équivalents temps plein



5 directions interrégionales
(55 à 70 agents chacune)



1 service de l'imagerie et de l'aéronautique

5 laboratoires de recherche



1 unité spécialisée en imagerie satellitaire
(Toulouse)



150 M€ de budget



IGN

INSTITUT NATIONAL
DE L'INFORMATION
GÉOGRAPHIQUE
ET FORESTIÈRE

l'information grandeur nature

