



L'UPEM DEVIENT L'UNIVERSITÉ GUSTAVE EIFFEL

1^{ER} JANVIER 2020

UNE NOUVELLE UNIVERSITÉ

Les villes et les territoires sont en perpétuelle évolution. Partant de ce constat, 6 établissements de formation et de recherche, avec des spécialisations reconnues dans les domaines de la ville durable, allient leurs compétences et savoir-faire pour créer une université de rang international et d'un genre nouveau : l'Université Gustave Eiffel.

Ce nouvel établissement, fruit d'une histoire commune initiée il y a plus de 20 ans, réunira au 1^{er} janvier 2020 notre université : UPEM, un institut de recherche (IFSTTAR), une école d'architecture (EAVT) et trois écoles d'ingénieurs (EIVP, ENSG et ESIEE Paris).

Il représentera un quart de la recherche française sur les villes de demain et regroupera des compétences pluridisciplinaires pour conduire des recherches de qualité au service de la société, proposer des formations adaptées au monde socio-économique et accompagner les politiques publiques.

NOS MISSIONS

- La formation initiale et continue, avec une forte spécificité pour la formation par apprentissage,
- La recherche (fondamentale et appliquée) et l'innovation,
- L'expertise, l'appui aux politiques publiques et la normalisation,
- L'ouverture à la société et la coopération internationale.



www.u-pem.fr

UNE APPROCHE MULTIDISCIPLINAIRE, À PLUSIEURS ÉCHELLES ET INTÉGRÉE

L'Université Gustave Eiffel offrira des compétences dans de nombreuses disciplines : génie civil et sciences des matériaux, sciences de l'environnement, langues, mathématiques et sciences numériques, arts, urbanisme, transports, économie, sociologie, architecture, géographie, géomatique, littérature, histoire et science politique...

UNE VISION DYNAMIQUE PARTAGÉE AVEC SES PARTENAIRES

En intégrant cette université, l'UPEM entend maintenir et renforcer des liens construits de longue date avec ses partenaires institutionnels, académiques et socio-économiques.

Animée d'une ambition internationale forte et possédant de solides réseaux à l'étranger à travers ses organismes fondateurs, l'Université Gustave Eiffel proposera des programmes interdisciplinaires et intersectoriels, associant la recherche, l'innovation et la société à différents niveaux : régional, national et mondial, et ce, en s'appuyant sur un continuum formation – recherche – expertise.

CHIFFRES CLÉS

- 17 000 étudiants,
- 500 doctorants,
- 1 200 chercheurs, enseignants-chercheurs et enseignants,
- 1 300 personnels administratifs et techniques.

IMPLANTATIONS



Contact : service communication
com@u-pem.fr

© Robert Kneschke | ADOBE STOCK



UPEM BECOMES UNIVERSITÉ GUSTAVE EIFFEL

1 JANUARY 2020

A NEW UNIVERSITY

Cities and regions are constantly changing. On this basis, 6 training and research institutions, which specialise in the fields of sustainable cities, are combining their expertise and know-how to create a university of international standing and of a new type: Université Gustave Eiffel.

This new establishment, which is the outcome of a shared tradition that dates back to over 20 years ago, will be created on 1 January 2020 and bring together our university: UPEM, a research institute (IFSTTAR), a school of architecture (EAVT) and three engineering schools (EIVP, ENSG and ESIEE Paris).

It will be responsible for a quarter of French research on the cities of tomorrow and bring together multidisciplinary skills in order to conduct high-quality research for the good of society, provide training tailored to meet socio-economic needs and support public policies.

OUR MISSIONS

- To provide initial and in-service education, with a strong focus on training through graduate level apprenticeships,
- To conduct research (fundamental and applied) and innovation,
- To carry out expert appraisals, public policy support and standardisation,
- To be open to society and international cooperation.



www.u-pem.fr

A MULTIDISCIPLINARY, MULTI-SCALE AND INTEGRATED APPROACH

Université Gustave Eiffel will provide training in many disciplines: civil engineering and materials sciences, environmental sciences, languages, mathematics and digital sciences, arts, urban planning, transport, economics, sociology, architecture, geography, geomatics, literature, history and political sciences...

A VIBRANT VISION SHARED WITH ITS PARTNERS

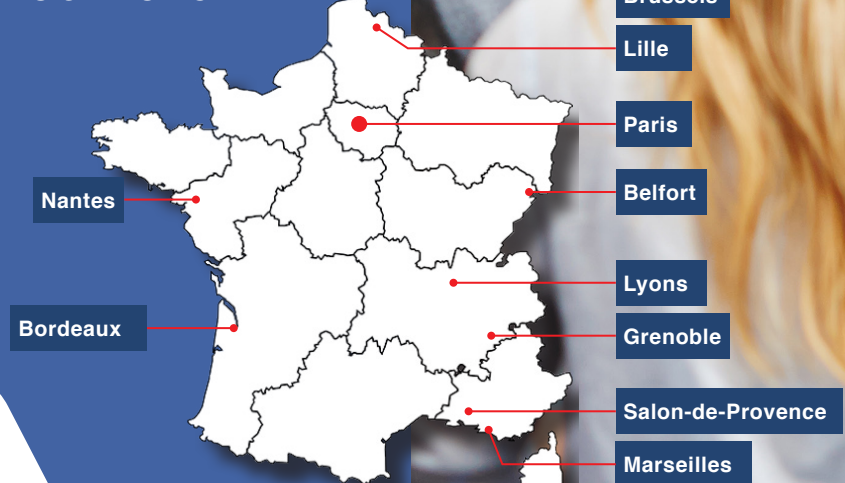
UPEM's aim in becoming part of this university is to maintain and strengthen long-standing ties with its institutional, academic and socio-economic partners.

With a firm international commitment and strong networks abroad via its founding bodies, Université Gustave Eiffel will offer interdisciplinary and intersectoral programmes, bringing together research, innovation and society at different levels: regional, national and global, underpinned by a continuum that runs between training, research and expertise.

KEY FIGURES

- 17 000 students
(40% on vocational training courses or graduate level apprenticeships),
- 500 doctoral students,
- 1 200 researchers, teaching researchers and teachers,
- 1 300 administrative and technical staff.

LOCATIONS



Contact: communication department
com@u-pem.fr

L'IFSTTAR DEVIENT L'UNIVERSITÉ GUSTAVE EIFFEL

1^{ER} JANVIER 2020

UNE NOUVELLE UNIVERSITÉ

Les villes et les territoires sont en perpétuelle évolution. Partant de ce constat, 6 établissements de formation et de recherche, avec des spécialisations reconnues dans les domaines de la ville durable, allient leurs compétences et savoir-faire pour créer une université de rang international et d'un genre nouveau : l'Université Gustave Eiffel.

Ce nouvel établissement, fruit d'une histoire commune initiée il y a plus de 20 ans, réunira au 1^{er} janvier 2020 notre institut de recherche : IFSTTAR, une université (UPEM), une école d'architecture (EAVT) et trois écoles d'ingénieurs (EIVP, ENSG et ESIEE Paris).

Il représentera un quart de la recherche française sur les villes de demain et regroupera des compétences pluridisciplinaires pour conduire des recherches de qualité au service de la société, proposer des formations adaptées au monde socio-économique et accompagner les politiques publiques.

NOS MISSIONS

- La formation initiale et continue, avec une forte spécificité pour la formation par apprentissage,
- La recherche (fondamentale et appliquée) et l'innovation,
- L'expertise, l'appui aux politiques publiques et la normalisation,
- L'ouverture à la société et la coopération internationale.



IFSTTAR

www.ifsttar.fr

UNE APPROCHE MULTIDISCIPLINAIRE, À PLUSIEURS ÉCHELLES ET INTÉGRÉE

L'Université Gustave Eiffel offrira des compétences dans de nombreuses disciplines : génie civil et sciences des matériaux, sciences de l'environnement, langues, mathématiques et sciences numériques, arts, urbanisme, transports, économie, sociologie, architecture, géographie, géomatique, littérature, histoire et science politique...

UNE VISION DYNAMIQUE PARTAGÉE AVEC SES PARTENAIRES

En intégrant cette université, l'IFSTTAR entend maintenir et renforcer des liens construits de longue date avec ses partenaires institutionnels, académiques et socio-économiques.

Animée d'une ambition internationale forte et possédant de solides réseaux à l'étranger à travers ses organismes fondateurs, l'Université Gustave Eiffel proposera des programmes interdisciplinaires et intersectoriels, associant la recherche, l'innovation et la société à différents niveaux : régional, national et mondial, et ce, en s'appuyant sur un continuum formation – recherche – expertise.

CHIFFRES CLÉS

- 17 000 étudiants,
- 500 doctorants,
- 1 200 chercheurs, enseignants-chercheurs et enseignants,
- 1 300 personnels administratifs et techniques.

IMPLANTATIONS



Contact : service communication
com@ifsttar.fr

IFSTTAR BECOMES UNIVERSITÉ GUSTAVE EIFFEL

1 JANUARY 2020

A NEW UNIVERSITY

Cities and regions are constantly changing. On this basis, 6 training and research institutions, which specialise in the fields of sustainable cities, are combining their expertise and know-how to create a university of international standing and of a new type: Université Gustave Eiffel.

This new establishment, which is the outcome of a shared tradition that dates back to over 20 years ago, will be created on 1 January 2020 and bring together our research institute: IFSTTAR, a university (UPEM), a school of architecture (EAVT) and three engineering schools (EIVP, ENSG and ESIEE Paris).

It will be responsible for a quarter of French research on the cities of tomorrow and bring together multidisciplinary skills in order to conduct high-quality research for the good of society, provide training tailored to meet socio-economic needs and support public policies.

OUR MISSIONS

- To provide initial and in-service education, with a strong focus on training through graduate level apprenticeships,
- To conduct research (fundamental and applied) and innovation,
- To carry out expert appraisals, public policy support and standardisation,
- To be open to society and international cooperation.



IFSTTAR

www.ifsttar.fr

A MULTIDISCIPLINARY, MULTI-SCALE AND INTEGRATED APPROACH

Université Gustave Eiffel will provide training in many disciplines: civil engineering and materials sciences, environmental sciences, languages, mathematics and digital sciences, arts, urban planning, transport, economics, sociology, architecture, geography, geomatics, literature, history and political sciences...

A VIBRANT VISION SHARED WITH ITS PARTNERS

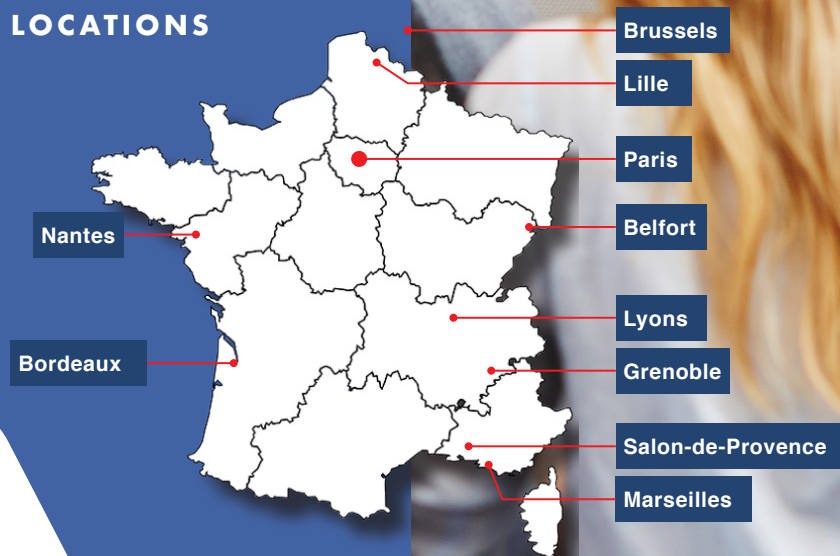
IFSTTAR's aim in becoming part of this university is to maintain and strengthen long-standing ties with its institutional, academic and socio-economic partners.

With a firm international commitment and strong networks abroad via its founding bodies, Université Gustave Eiffel will offer interdisciplinary and intersectoral programmes, bringing together research, innovation and society at different levels: regional, national and global, underpinned by a continuum that runs between training, research and expertise.

KEY FIGURES

- 17 000 students
(40% on vocational training courses or graduate level apprenticeships),
- 500 doctoral students,
- 1 200 researchers, teaching researchers and teachers,
- 1 300 administrative and technical staff.

LOCATIONS



Contact: communication department
com@ifsttar.fr