

Les moyens de soutien à la recherche à l'Ifsttar

25 septembre 2018

Kristel Hermel, Marie-Line Gallenne, Serge
Piperno, Hugues Vialletel, Isabelle Pera, Claude
Marin Lamellet, Agnès Jullien, Etienne Lemaire



IFSTTAR

L'accompagnement de la recherche à l'Ifsttar

Recherche réalisée au sein des départements de l'Ifsttar, financée par :

- La subvention pour charge de service public
- Les crédits des contrats : appel à projet et contrat bilatéraux (prélèvement d'un pourcentage sur chaque contrat)

Redistribution aux départements, géré par les directions fonctionnelles :

- DPM : direction des partenariats et moyens
 - Sous-direction budget
 - Sous-direction valorisation
- DQMN : délégation à la qualité et à la normalisation
- DAEI : direction des affaires européennes et internationales
- DS : direction scientifique

Le soutien par DPM/budget

La Subvention pour Charge de Service Public étant consacrée presque exclusivement à la masse salariale, les dépenses des départements sont couvertes par les autres sources de recettes (contrats de recherche, expertise).

Pour permettre aux départements de fonctionner avant l'encaissement de ces recettes, il a été décidé de réserver sur la SCSP une somme de 500 k€ répartie forfaitairement entre les départements.

150 k€ sont également attribués pour les gratifications de stage.

L'Ifsttar s'efforce de maintenir une politique d'investissement active et y consacre environ 4 % de des ressources.

Contact : Isabelle Pera, Anne-Marie Le Guern

Le soutien par DPM/VITTE

Montant : ~ 20 k€/an

Outil	Mots-clé ou déf	Durée	Montant	Nb en cours
Ino-Proof	Preuve de concept d'une idée	1 an	5 k€	0
Ino-Dev	Aide au développement d'une preuve de concept	2 ans	5 k€	1
Ino-Fab	Fabrication d'un prototype pré-industriel	2 ans	5 k€	1
Ino – Marché	Etude de marché	1 an	3 k€	1
Ino - Prom	Promotion d'un produit	1 an	3 k€	1

Contacts : Hugues Vialletel, Dominique Fernier

Le soutien à la normalisation

Accès à toutes les normes françaises (sagaweb) : ~ 25 k€/an

Financement de missions de normalisation à l'étranger : ~ 20 k€/an

Tous les agents de l'Ifsttar ont accès aux normes françaises via sagaweb dans le cadre d'une convention négociée par le MTES.

L'Ifsttar compte 44 experts actifs dans 87 commissions de normalisation :

- 45 commissions françaises
- 31 commissions européennes (type CEN)
- 11 Commissions internationales (ISO)

La participation à des commissions de normalisation française est gratuite pour tous les agents mandatés par un EPST (ou un EPSCP).

Étant donné les coûts que peuvent représenter les missions de normalisation à l'étranger, la DQMN dispose d'un budget d'environ 20 k€ reversé aux laboratoires sur demande.

Contact : Alain DROUET (SDIST pour sagaweb)

Etienne LEMAIRE (DQMN pour les représentations dans la normalisation)

Le soutien par la DAEI

Montant total : 297 k€/an

Outil	Mots-clé ou déf	Durée	Montant	Nb en cours
Initiative ciblée et ponctuelle internationale	Démarrage collaboration, visite d'opportunité, séminaire	annuelle	25200	8
Mobilité entrante (avec la DS)	Accueil professeurs	Toute durée	80 + 8 k€	3 + 3
Mobilité sortante	>= 1 mois	2-6-4	8 k€	3
Participation réseau européen et international	Gouvernance, groupe de travail	annuelle	80 k€	10
Partenariat structurant international	Relations pérennes, LIA, Institut, MoU	pluriannuelle	40 k€	18

Cotisations associations/organisations Européennes et Internationales : 130 KE
FICRE : aide au Montage de projets européens : réunions de montage, training ERC : 12 KE

Contacts : Agnès Jullien, Claude Marin Lamellet

Le soutien par la DS

Montant : ~ 3 M €/an

Outil	Mots-clé ou déf	Durée	Montant	Nb en cours
Formation doctorale (JLC)	Contrats doctoraux	3 ans	2,5 M€ + 80 k€	75 + 26 mois
Outils incitatifs (KH)	Réseau, initiative, collaboration, PF	Entre 2 et 5 ans	Environ 300 k€	46
Délégation (SP)	Aider un MdC à rédiger son HDR en payant son université pour le remplacer par vacations	1 an, (renouvelable); en général à mi-temps	Entre 7,5 et 15k€ par an	2 (total de l'ordre de 20k€)
manifestation scientifique (SP)	Donner le petit coup de pouce		1-5k€	3-4 (total de l'ordre de 8k€)
Adhésion – cotisation (SP)	sociétés savantes, associations, etc.	Généralement tous les ans	130 k€	

[Contacts : Jean-Luc Clément, Kristel Hermel, Serge.piperno](#)

Les outils incitatifs DS

25 septembre 2018

Kristel Hermel, Marie-Line Gallenne



IFSTTAR

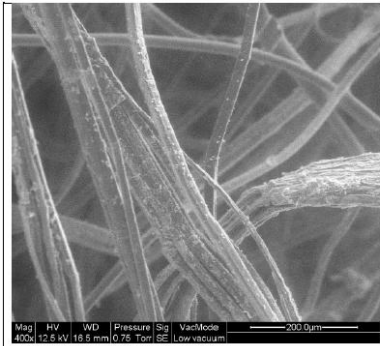
Type et nombre d'outils incitatifs

Outil	Mots clés	Durée	Montant	Nb en cours
Animation de réseau	Créer un réseau sur une thématique ou un objet Echange, visibilité, construire ensemble	4 ans	1k€/an	10
Initiative ciblée	sujet, mesure, méthode, projet émergents Soutien du projet d'un chercheur Étude de faisabilité	2 ans	5k€/an	20
Collaboration structurante de recherche	Développement d'une thématique avec partenaire(s) extérieur(s) Valorisation des résultats	4 ans	3 k€/an (jusque 10k€)	10
Projet fédérateur	Fédérer les équipes / thématique plutôt émergente, porteuse pour l'Ifsttar	~5 ans	30 k€	4 (+ 2 missions)

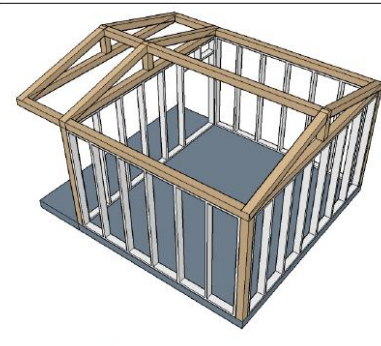
Contacts : Kristel.herme@ifsttar.fr et sarah.casimir@ifsttar.fr et marie-line.gallenne@ifsttar.fr pour les projets fédérateurs

Exemples d'outils incitatifs DS

Collaboration structurante de recherche BIOMAT (2017-2020)



Observation des fibres dans une laine de lin par
microscopie électronique à balayage
@Sandrine Marceau - Ifsttar



Vue d'ensemble de la maquette biosourcée pour
Sense City
@ Charlène Castella

Fournir des résultats sur l'évolution des propriétés des écomatériaux par une approche pluridisciplinaire et multiéchelle

Partenaires : CEREMA, Université Blaise Pascal (Clermont Ferrant), Sense City

Animation de réseau : EVAPP, évaluation et analyse des politiques publiques (2016-2019)

Organisations de séminaires en 2017 et 2018 sur l'évaluation et de la compensation des dommages et sur l'évaluation des politiques de transports

Partenaires : Toulouse School of Economics, INSEE, Université de Rennes, CEREMA, MTES/DGITM

Exemples d'outils incitatifs DS

Initiative ciblée : CasqueRV&SimuMARCHE (2017-2018)

- Développement d'un simulateur de marche : type casque de réalité virtuelle afin de simuler la traversée d'une rue en marche réelle et le déplacement piéton en marche simulée à l'échelle d'une ville
- Une salle de 4mx6m a été rénovée et mise à la disposition pour le montage technique de ce simulateur sur le site de Versailles-Satory

Initiative ciblée : OGSEER (2016-2017)

- Etude des impacts Socio-Economiques et Environnementaux des projets d'entretien d'un réseau de transport.
 - 1) bases de données exploitables et en open data
 - 2) architecture d'une base de données « globale »
 - 3) outil informatique de récupération des BDD
 - 4) démonstrateur de calcul d'indicateur
 - 5) analyses sous forme d'expertise pour un gestionnaire : importance socio-économique d'une ligne de transport.

Arbitrage des outils incitatifs DS

Automne

Novembre

Décembre

Janvier-Février
année n+1



Le porteur prend contact avec l'animateur d'axe concerné et complète le SI Recherche

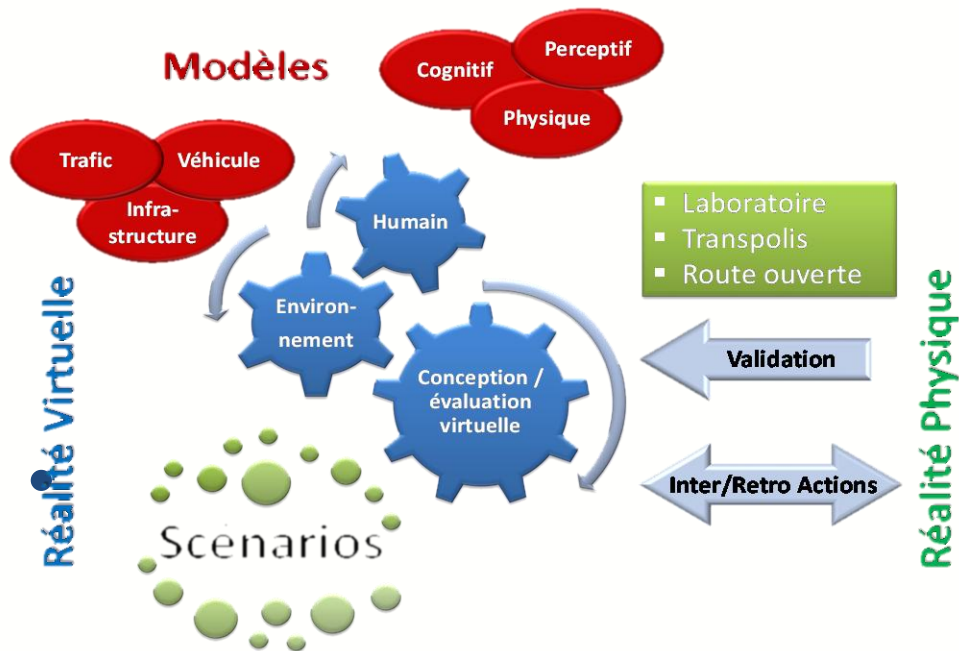
La DS (dont animateurs d'axe) instruit les demandes (vérification fiche dans SI recherche)

La DS arbitre les demandes et valide les clôtures
DS/PAPP complète le SI Recherche avec les décisions et gère avec le service du budget les aspects administratifs

DS/PAPP met en place les crédits arbitrés



Projet Fédérateur Voyageur Virtuel



Nos objectifs

Développement de **solutions de simulations numériques** pour une approche systémique, centrée sur **l'humain** dans son environnement, pour anticiper les impacts de la **mobilité de demain**.



Anticiper les nouveaux modes de déplacement avec le déploiement des véhicules autonomes, des modes alternatifs de déplacement et leur impact sur l'aménagement urbain et les comportements.

Thématiques des groupes de travail

1. Le voyageur acteur perturbateur de systèmes régulés.
2. Du Conducteur classique au Superviseur d'un véhicule autonome.
3. Le voyageur face aux mobiles autonomes.
4. Evolutions des aménagements et nouvelles appropriations de l'espace public.
5. Conception virtuelle de systèmes et de leurs environnements basés sur les comportements humains, développement des simulateurs.

Planning

- 2 Séminaires par an afin de présenter l'évolution des collaborations.
- 5 groupes de travail sur des thématiques précises se réunissent plusieurs fois par an.
- Financement de stages, de petits investissements scientifiques et des frais de mission pour collaboration.

www.ifsttar.fr

PF : Infrastructures pour transition énergétique

<https://prezi.com/view/PvW2QCJ9dc5kYx2Kyhvk/>



Les outils incitatifs DAEI

25 septembre 2018

Agnès Jullien, Claude Marin Lamellet



IFSTTAR

Exemple de soutien aux collaborations bilatérales : Australie Scientifique Tour 2018

• Contexte

- Australie partenaire du choix pour collaboration internationale; pays très tourné vers la collaboration; universités bien classées
- Plusieurs labo IFSTTAR ont des collaborations suivies
- 5 « docteurs Ifsttar » en poste en Australie + un agent à l'ARRB

• Objectifs

- Contractualiser la volonté réciproque de créer une structure commune avec Universités du Queensland
- Signature de nouveaux MoUs avec rédaction d'une lettre d'intention sur place
- Communiquer sur la création de UGE
- Programmation de formations internationales (initiale et continue)
- Ebauche de nouveaux sujets de collaboration centrés sur la ville
- Collaboration autour de grands événements avec des universités Australiennes

Australie Scientifique Tour 2018

- **Composition de la délégation**

- MAST: Lamine Dieng, Armelle Chabot
- COSYS: Dominique Gruyer, Jean Luc Ygnace
- TS2 : Christophe Jallais
- DAEI : Claude Marin-Lamellet
- UPEM : Robert Eymard (LAMA) visiting professor à l'Université de Monash en Novembre

- **Périmètre de visites**

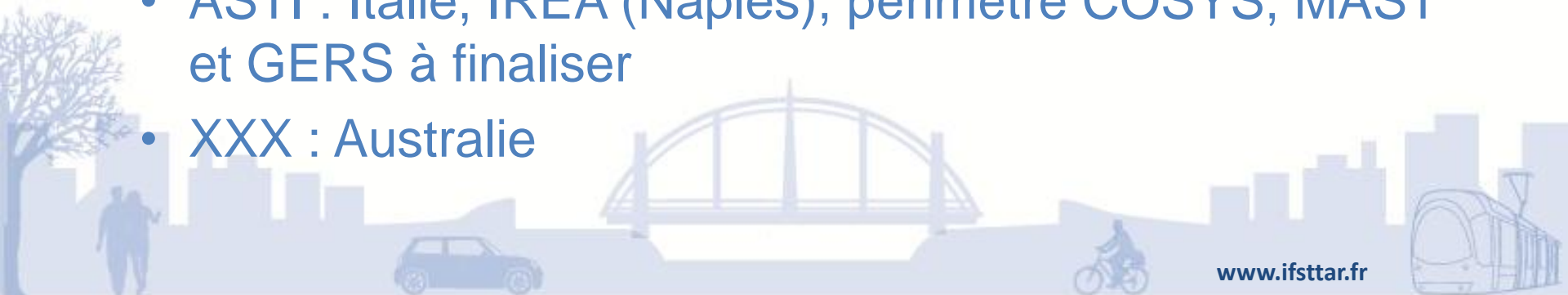
- Melbourne : Monash University; ARRB (A Chabot)
- Sydney : University of Technology of Sydney ou Sydney University (DAEI uniquement); University of New South Wales
- Brisbane : Queensland University of technology (QUT) ; Queensland University (QU)

- **Financement DAEI**



Exemple d'outils incitatif : soutien aux LIA

- **LIAs actuellement actifs**
 - ECOMAT : Canada, U Sherbrooke, périmètre MAST et GERS
 - iLabspine : Canada, pluri établissements, périmètre TS2
 - INNOMOB : Allemagne, DLR, périmètre AME
- **LIA passé**
 - DISTRANS : SPLOT & DLR
- **En projet (guide préparation d'un LIA sur intranet)**
 - ASTI : Italie, IREA (Naples), périmètre COSYS, MAST et GERS à finaliser
 - XXX : Australie



Un outil de suivi : SI recherche

25 septembre 2018

Agnès Jullien, Claude Marin Lamellet



IFSTTAR

L'outil de gestion SI recherche

IFSTTAR Nouveau dossier Rechercher dossier Partenaires Campagnes Aide Hermel Kristel déconnexion

Export simple
Export général

Liste des dossiers

Titre	Réf. Ifsttar	Dpt/Labo	Porteur	Nature	Axe	Financier	Etat	Date début	Date fin	Droit	N°	
PROMATP	RP2-S18004	MAST-SMC MAST-NAVIER MAST-EMGCU	CHATAIGNER Sylvain BENZARTI Karim (Co-porteur) QUIERTANT Marc (Co-porteur)	collab DS - Collaboration structurante de recherche	2	Ifsttar/DS	en cours	01/01/2018	31/12/2019	E	1122	<input type="checkbox"/>
SANUIT	RP3-S17001	TS2-UMRESTTE	HADDAK Mouloud	DS - Collaboration structurante de recherche	3	Ifsttar/DS	en cours	01/01/2017	31/12/2020	E	701	<input type="checkbox"/>
ECOMAT	RP2-S17001	MAST-CPDM	DIVET Loic	DS - Collaboration structurante de recherche	2	Ifsttar/DS	en cours	01/01/2017	31/12/2020	E	700	<input type="checkbox"/>
BIOMAT	RP2-S17004	MAST-CPDM	MARCEAU Sandrine	DS - Collaboration structurante de recherche	2	Ifsttar/DS	en cours	01/01/2017	31/12/2020	E	699	<input type="checkbox"/>

Pour en savoir plus :
kristel.hermel@ifsttar.fr

Suivi du dossier : du montage à sa clôture

Traçabilité : conforme avec l'ISO 9001 v2015

Capitalisation des informations : un descriptif du projet (résumé + illustration + livrables)

Partage d'information entre les agents de l'Ifsttar : gestion des droits d'accès en fonction des informations

Outil développé en interne Ifsttar (2016), échange avec l'AMUE

Merci pour votre attention

